

Bürgerforum 11.01.2011

Fachbereich 72

Tiefbau

Entsorgung

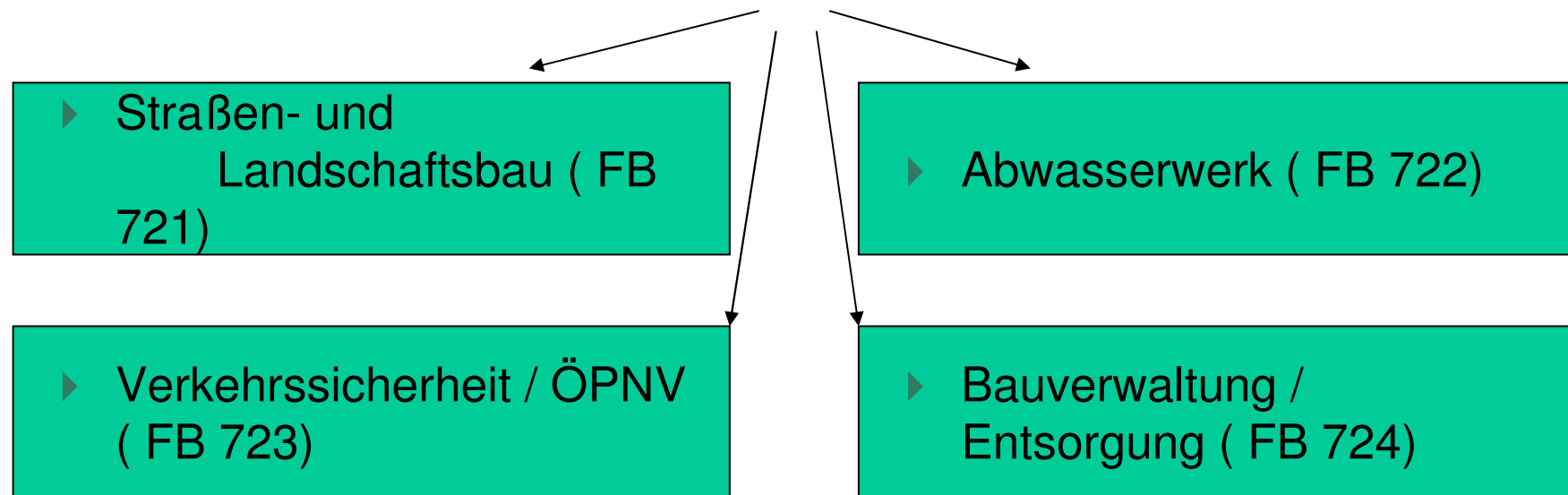
Verkehr

Landschaftsbau



STADT DÜLMEN

Der Fachbereich 72 gliedert sich in die Bereiche



Personal:

- ▶ 27 Kolleginnen und Kollegen
- ▶ 23,5 Vollzeitstellen

Fachbereich 72

Budget

Gesamtvolumen des Haushaltes

20,0 Mio (mit Müllentsorgung und Abwasserwerk)

- ▶ 11,7 Mio Konsumtiv
- ▶ 8,3 Mio Investiv

Fachbereich 72

Budget ohne Abwasserwerk und Müllentsorgung (Gebührenhaushalte)

▶ Konsumtiv:

- ca. 6,2 Mio
 - » ca. 50 % feste Kosten wie Abschreibung / Personal
 - » ca. 50 % durch den Fachbereich beeinflussbar, zum größten Teil Baubetriebshofleistungen

▶ Investiv:

- ca. 3,0 Mio
überwiegend im Bereich Straßenbau

FB 721 Straßen/ Wege/ Plätze; Grünflächen

Aufgaben

- ▶ Zeitnahe Sicherstellung der Erschließung von Wohn- und Baugebieten
- ▶ Erhaltung der Substanz der öffentlichen Verkehrsflächen
- ▶ kostengünstige Unterhaltung
- ▶ Grünflächen ⇒ Sicherstellung eines attraktiven Stadtbildes

FB 721 Straßen/ Wege/ Plätze; Grünflächen

Zahlen und Fakten

- ▶ Gemeindestraßen: 168 km
- ▶ Wirtschaftswege: ~ 400 km
- ▶ Radwege: 42 km
- ▶ Brücken: 86 Stk
- ▶ Grünflächen:
 - Straßenbegleitgrün: 181.119,14 m²
 - selbstständige Grünflächen: 1.075.140,64 m²

FB 721 Straßen/ Wege/ Plätze; Grünflächen

▶ Politische Zielvereinbarung:

- » Verbesserung der Barrierefreiheit und behindertenfreundlicher Umbau der Hauptverkehrsknotenpunkte im Innenstadtbereich

▶ Arbeitsschwerpunkte 2011:

- » Innenstadtgestaltung II. Bauabschnitt Coesfelder Straße
- » P&R Bahnhof Buldern
- » Hochwasserschutz Hiddingsel

FB 721 Straßen/ Wege/ Plätze; Grünflächen

▶ Einsparpotentiale (EP)

- Reduzierung der Straßenunterhaltung der Gemeindestraßen auf die reine Verkehrssicherungspflicht; **EP 50.000 €**
- Wirtschaftswegeunterhaltung analog zu den Gemeindestraßen, **EP 120.000 €**
- Konzept für eine differenzierte Verkürzung der Beleuchtungsdauer der Straßenbeleuchtung
- Beleuchtung Radweg Dernekamp Industriegebiet **EP 45.000 €**
- Reduzierung der Aufwendungen im Bereich der Grünpflege:
 - » Blumenbepflanzung; **EP 10.000 €**
 - » Rückschnitt der Gehölze im Stadtbereich; **EP 55.000 €**
 - » Reduzierung der Unterhaltungsmaßnahmen Grünflächen / Biotope; **EP 35.000 €**
 - » Verzicht auf Neuanlage Beete/Grünanlagen; **EP 13.000 €**

FB 722 Abwasserwerk

- ▶ Eigenbetriebsähnliche Einrichtung“ der Stadt Dülmen
- ▶ Sonderstellung im Verwaltungsgefüge der Stadtverwaltung
- ▶ alle Kosten werden direkt über Gebühren mit den Bürgern/innen verrechnet
- ▶ der allgemeine Haushalt wird nicht belastet

FB 722 Abwasserwerk

Aufgaben

- ▶ Abwasserbeseitigung
- ▶ Kanalbau
- ▶ Kanalunterhaltung
- ▶ Gewässerschutz
- ▶ ca. 50 neue und laufende Maßnahmen im Vermögensplan des Abwasserwerks
 - Schwerpunkte sind:
 - » Sanierung alter Leitungsnetze, Regenrückhaltebecken
 - » Sanierungen großer Schmutzwasserpumpwerke
- ▶ **Politische Zielvereinbarung:**
 - » Bürgerfreundliche Umsetzung der Dichtheitsprüfung auf privaten Grundstücken

FB 723 Verkehrssicherung / ÖPNV

Aufgaben

- ▶ ÖPNV - Schülerbeförderung
- ▶ Sondernutzung öffentlicher Flächen (z.B. Gastronomie)
- ▶ Parkraumbewirtschaftung
- ▶ Straßensperrungen
- ▶ Verkehrsbeschilderung
- ▶ Verkehrssicherheit etc.

FB 723 Verkehrssicherung / ÖPNV

▶ Politische Zielvereinbarung:

- Verbesserung der Verkehrssicherheit auf den Schulwegen der Grundschulen in Dülmen

▶ Arbeitsschwerpunkte:

- Verkehrssicherheitsmaßnahmen für größere Veranstaltungen wie:
 - » Landesmeisterschaften der Radrennfahrer am 08.07.2011
 - » Festumzug im Rahmen des Stadtjubiläums am 24.07.2011

▶ Einsparpotentiale:

- Verbesserung der Einnahmen durch Erhöhung der Parkgebühren von 0,25 € auf 0,40 € (je 30 Minuten)
 - **dadurch bedingt Ertragssteigerung von ca. 120.000 € pro Jahr**

FB 724 Abfall, Entsorgung, Straßenreinigung / Winterdienst

Aufgaben

- ▶ Müllabfuhr
- ▶ Abfallberatung
- ▶ Erhebung von Erschließungsbeiträgen
- ▶ Gewässergebühren
- ▶ Straßenreinigung
- ▶ Winterdienst
- ▶ Planfeststellung anderer Behörden

FB 724 Abfall, Entsorgung, Straßenreinigung / Winterdienst

▶ Politische Zielvereinbarung:

- Verbesserung der Müllentsorgung
- Konzept zur Optimierung der Sperrmüllabfuhr

▶ Arbeitsschwerpunkte:

- Bürgerfreundlicher Umbau des Wertstoffhofes zur Steigerung der Effizienz

▶ Einsparpotentiale:

- KEINE
 - da geschlossener Wirtschaftskreislauf
 - anfallende Kosten werden über Gebühren direkt mit den Bürgern/innen verrechnet. (Müll- Straßenreinigungsgebühren)