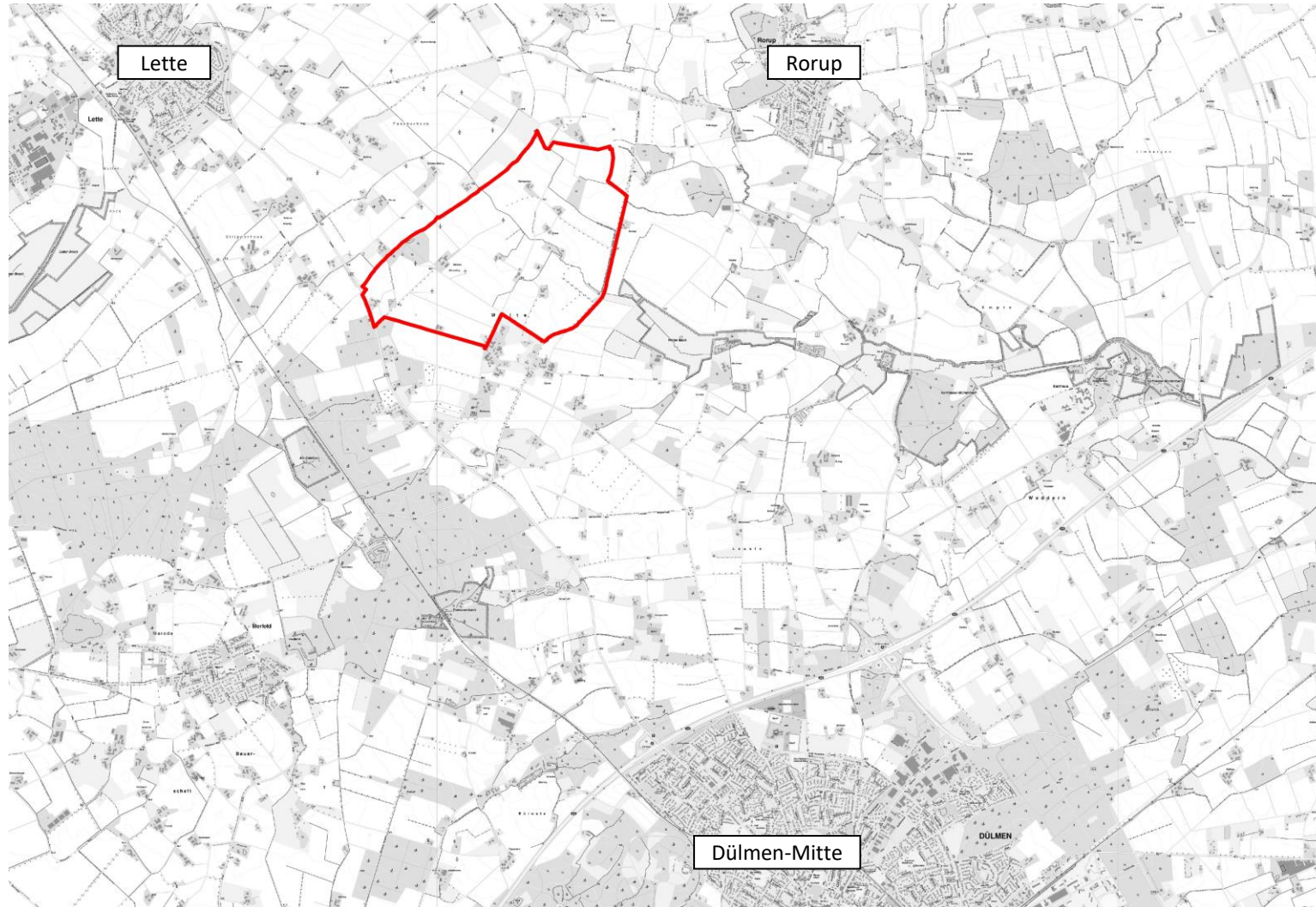


# Aufhebung des Bebauungsplans „Windkraftvorranggebiet COE 07“

Frühzeitige Öffentlichkeitsbeteiligung  
gem. § 3 Abs. 1 BauGB

# Bebauungsplan „Windkraftvorranggebiet COE 07“

## Das Plangebiet



# Bebauungsplan „Windkraftvorranggebiet COE 07“

## Das Plangebiet



# Bebauungsplan „Windkraftvorranggebiet COE 07“

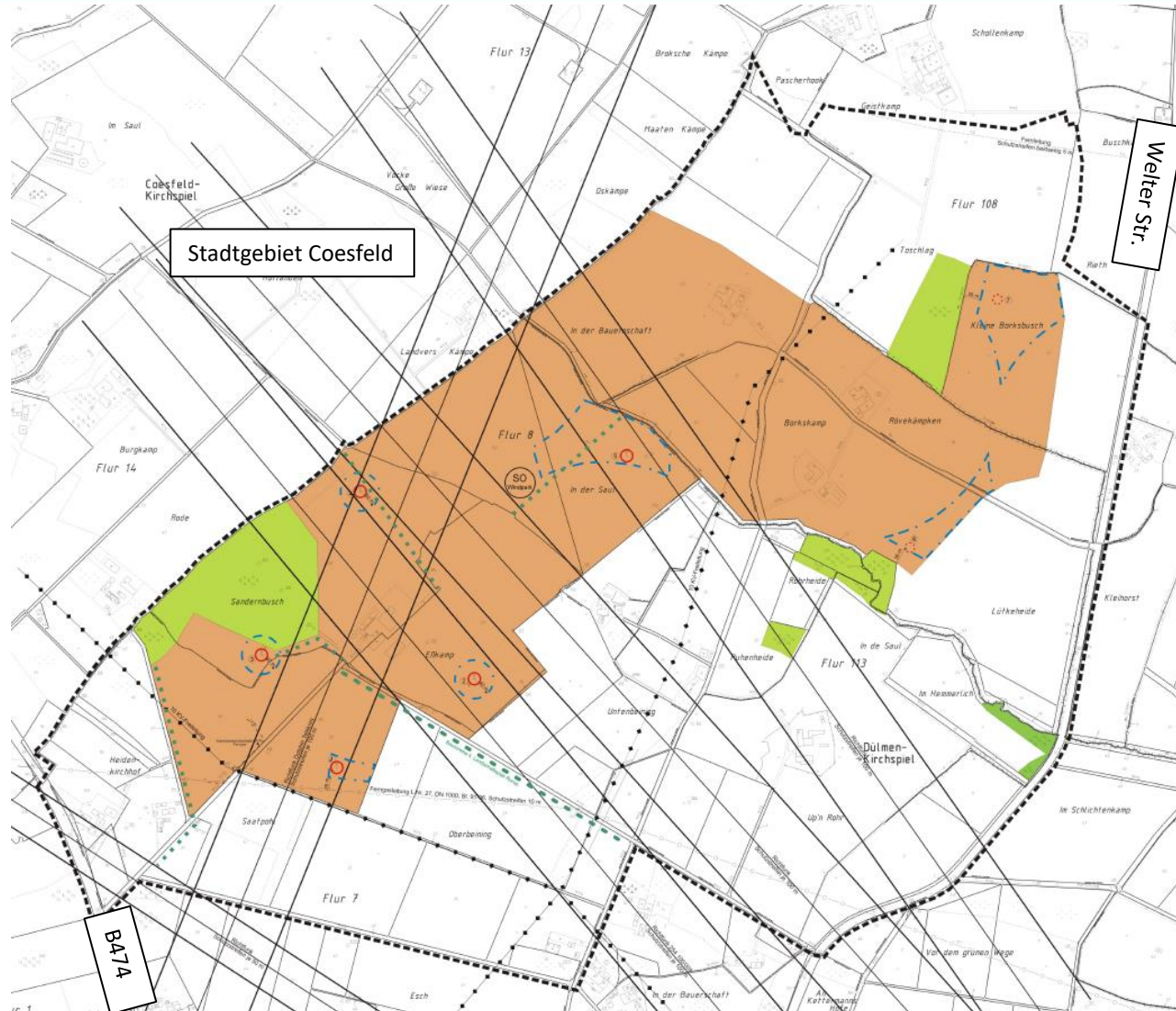
## Derzeitiges Planungsrecht








- Bebauungsplan ist seit Juni 2006 rechtskräftig
- Anlass: Formulierung von Regelungen zu Windrädern, die über die räumliche Steuerung des Gebietsentwicklungsplans und des Flächennutzungsplans hinausgehen
  - Integration in die Landschaft (Anlagenhöhe, Gestaltung)
  - Bestimmung konkreter Standorte
  - Regelung von Abständen
- Ziel: Verbesserung der Akzeptanz der Anlagen

# Bebauungsplan „Windkraftvorranggebiet COE 07“

## Derzeitiges Planungsrecht



-  Geltungsbereich
-  Sondergebiet „Windpark“
-  Fläche für Wald
-  Fläche für die Landwirtschaft
-  Standort für Windrad

# Bebauungsplan „Windkraftvorranggebiet COE 07“

## Anlass für die Aufhebung des Bebauungsplans



- Gewinnung von Energie aus regenerativen Quellen mit zunehmender Bedeutung
  - 2016: Verabschiedung „Klimaschutzplan 2050“ der Bundesregierung
  - 2022: Fortschreibung des Klimaschutzkonzeptes der Stadt Dülmen
- 2022: Sachlicher Teilflächennutzungsplan „Windenergie“ der Stadt Dülmen
  - stadtweites Konzept mit harten und weichen Tabukriterien für potentielle Standorte für Windräder
  - Darstellung von „Windkraftkonzentrationszonen“ im gesamten Stadtgebiet
- 2025: Regionalplan „Münsterland“
  - „Windkraftkonzentrationszonen“ werden „Windenergiebereiche“, in denen der Bau von Windrädern Vorrang hat
  - Festsetzungen des aufzuhebenden Bebauungsplans sind nicht mit den Zielen des Regionalplans vereinbar
    - Vorgabe von konkreten Anlagenstandorten
    - Beschränkung der Anlagenhöhe

# Bebauungsplan „Windkraftvorranggebiet COE 07“

## Auswirkungen der Aufhebung



- Regionalplan als planungsrechtliche Grundlage für Windrad-Standorte
  - Steuerung erfolgt weiterhin → BPlan wird „abgelöst“
  - einheitliche Grundlage für den gesamten Regierungsbezirk Münster
- jedes Windrad, das gebaut werden soll, muss weiterhin genehmigt werden
  - Prüfung: u.a. Immissionen, Abstände, Arten- und Naturschutz
  - Zuständigkeit: Kreis Coesfeld

# Bebauungsplan „Windkraftvorranggebiet COE 07“

## Windenergiebereiche im Regionalplan



Geltungsbereich des Bebauungsplans



Windenergiebereich im Regionalplan

→ Möglichkeit des Baus von Windrädern in diesem Bereich



Bestehende Windrad-Standorte

# Wie geht es weiter?

## Verfahren zur Aufhebung des Bebauungsplans

Arbeitsschritt	Zeitraum
Aufstellungsbeschluss	März 2026
Frühzeitige Beteiligung der Behörden	laufend
▶ <b>Frühzeitige Beteiligung der Öffentlichkeit</b>	<b>05. Mai 2026</b>
Entwurfsbeschluss	Voraussichtlich Juni 2026
Veröffentlichung im Internet und Beteiligung der Behörden	Voraussichtlich September 2026
Satzungsbeschluss	Voraussichtlich Dezember 2026
Rechtskraft der Aufhebung	Voraussichtlich Dezember 2026

Möglichkeit zur schriftlichen Stellungnahme

## Bebauungsplan

Isabel Schwalb

Tel: 02594/ 12-615

E-Mail: [i.schwalb@duelmen.de](mailto:i.schwalb@duelmen.de)