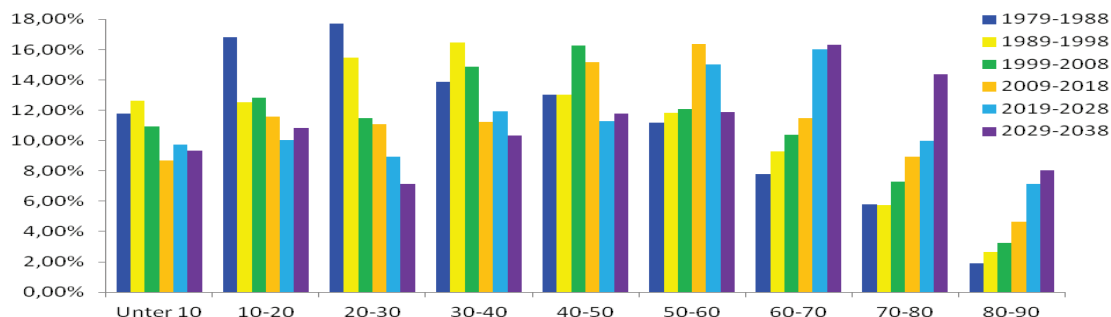


Statistische Angaben

1. Einwohnerzahl

Jahr	1975	1985	1995	2005	2015	2016	2017	2018
Insgesamt	37.017	39.790	44.277	47.391	46.613	46.523	46.507	46.590
davon:								
▪ weiblich	50,6%	50,2%	51,5%	51,5%	51,3%	51,4%	51,4%	51,3%
▪ Ausländer	3,3%	3,3%	5,0%	4,0%	6,2%	6,2%	6,5%	6,9%

2. Bevölkerungsentwicklung und –prognose im 10-Jahresdurchschnitt nach Altersstufen



3. Bevölkerungsbewegung

Jahr	1985	1995	2005	2015	2016	2017	2018
Geburten	424	517	393	408	426	381	453
Sterbefälle	347	381	446	501	522	513	562
Zuzüge	1.463	1.991	1.514	2.563	2.054	1.953	1.919
Fortzüge	1.462	1.567	1.549	1.767	2.043	1.843	1.729
Saldo	78	560	-88	703	-85	-22	81

4. Bevölkerungsstand in den Ortsteilen und Anzahl der Haushalte

Jahr	2016	2017	2018	Anz. Haushalte* - 2018
Dülmen-Buldern	5.816	5.794	5.757	2.850
Dülmen-Hausdülmen	2.074	2.091	2.092	1.036
Dülmen-Hiddingsel	1.747	1.747	1.750	866
Dülmen-Kirchspiel	4.158	4.121	4.159	2.059
Dülmen-Merfeld	1.952	1.963	1.987	984
Dülmen-Mitte	28.506	28.524	28.575	14.146
Dülmen-Rorup	2.270	2.267	2.270	1.124
Gesamt:	46.523	46.507	46.590	23.064

*Durchschnittliche Haushaltsgröße (Stand: 2018): 2,02 Personen pro Haushalt

5. Arbeitslose im Dienststellenbezirk Dülmen

Jahr	2011	2012	2013	2014	2015	2016	2017	2018
Arbeitslose (Jahresdurchschnitt)	815	789	845	800	716	799	828	787
Arbeitslosenquote (zum 31.12.)	Dülmen	3,2	3,3	3,6	3,2	3,1	3,3	3,2
	Kreis Coe	2,9	3,1	3,3	3,0	2,9	2,9	2,7
	Land NRW	7,6	8,1	8,1	7,8	7,7	7,4	7,0
	Bund	6,6	6,8	6,7	6,4	6,1	5,8	5,3

6. Flächengröße des Stadtgebietes

Jahr	1985	1995	2005	2015	2016	2017	2018
Gebietsfläche in km ²	184,58	184,49	184,48	184,83	184,83	184,83	184,83
Einwohner je km ²	215,57	240,00	256,89	252,19	251,70	251,62	252,06